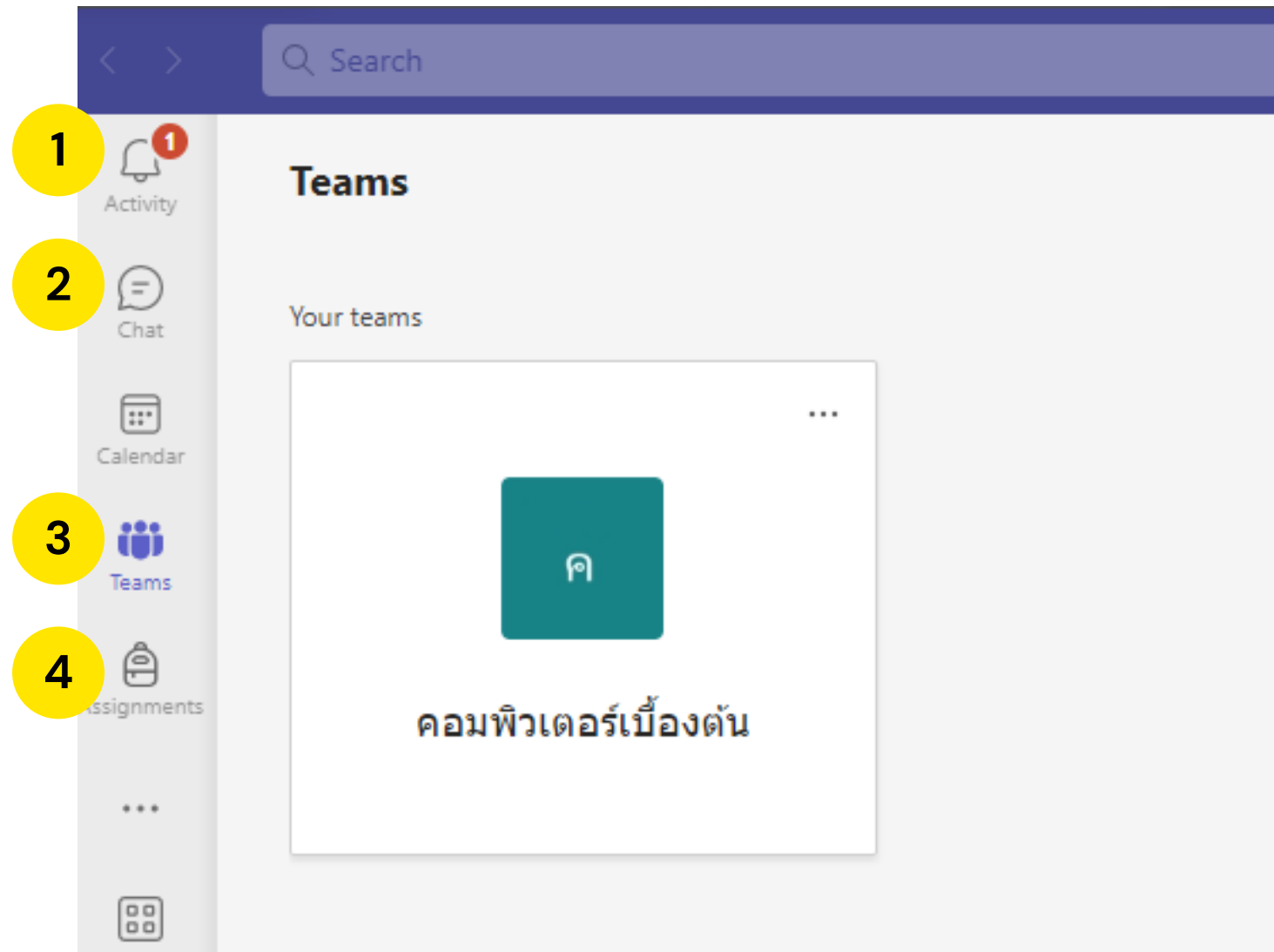
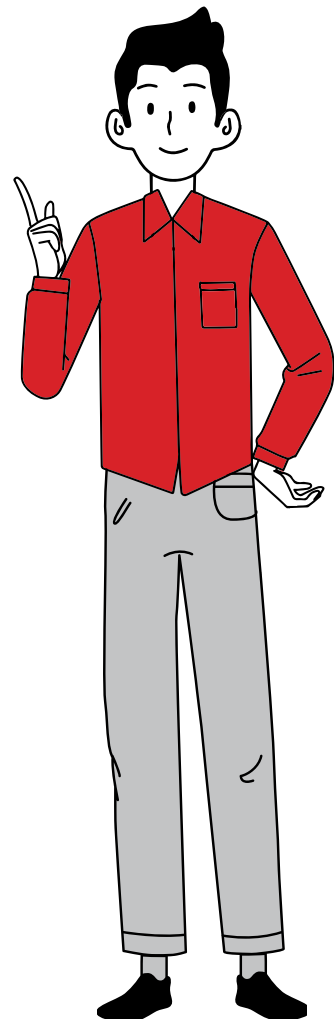




# คู่มือการใช้งานโปรแกรม Microsoft Teams เบื้องต้น



# หน้าแรกของโปรแกรม



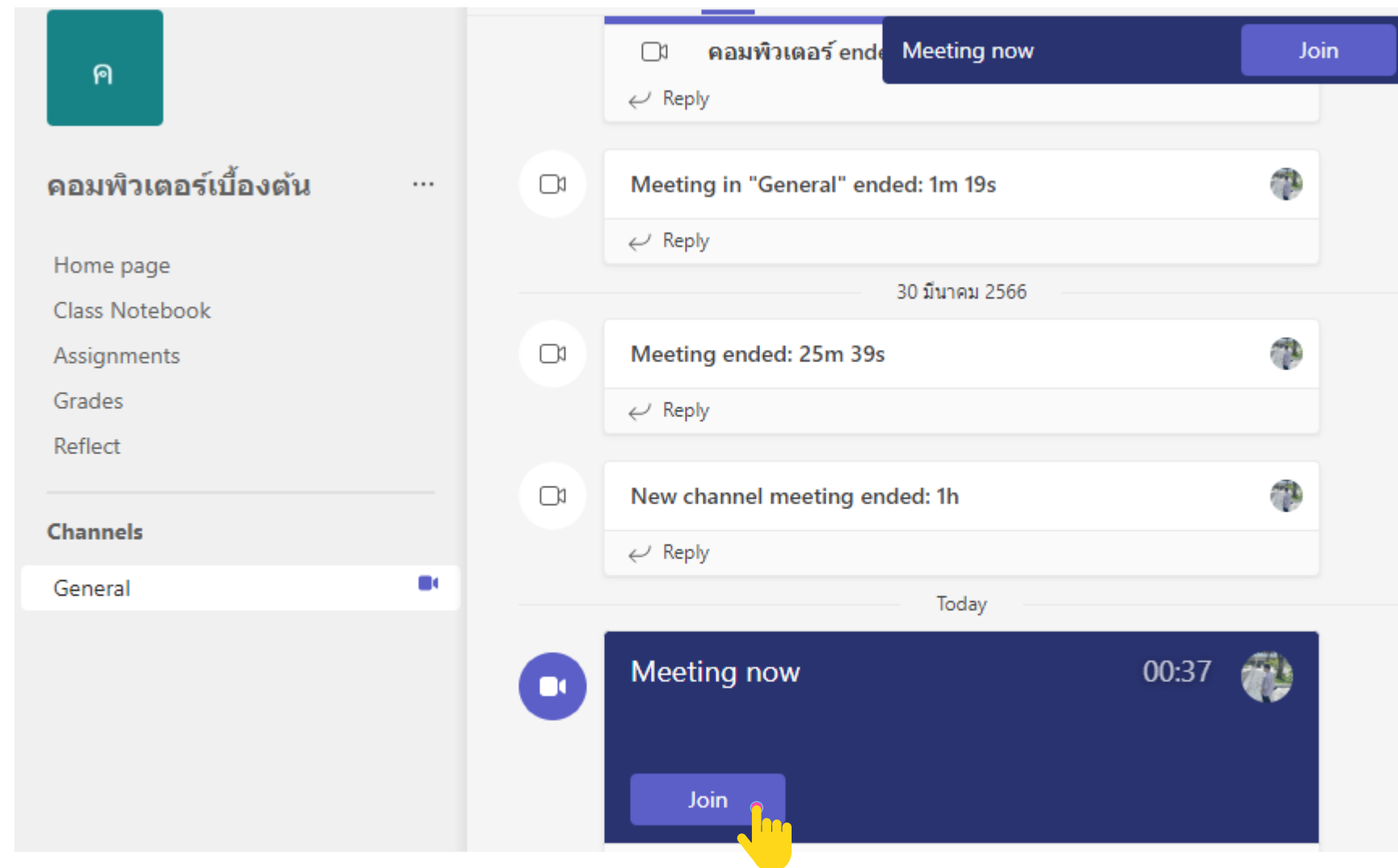
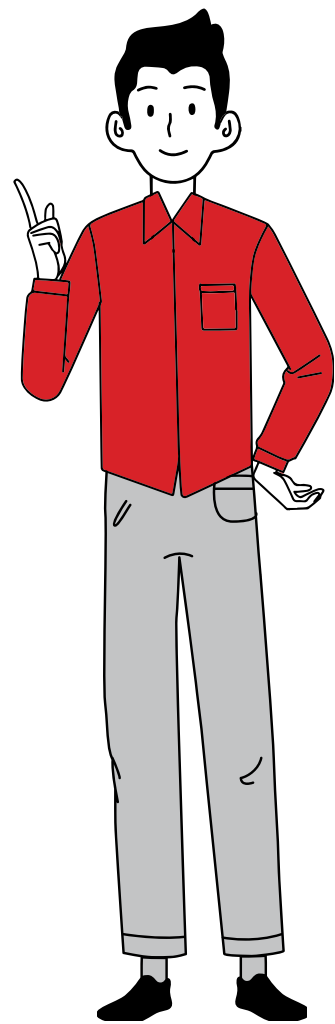
1. Activity คือการแจ้งเตือนกิจกรรมต่างๆ

2. Chat ใช้สำหรับสนทนากับผู้ใช้งานอื่นๆ

3. Teams คือห้องเรียนออนไลน์

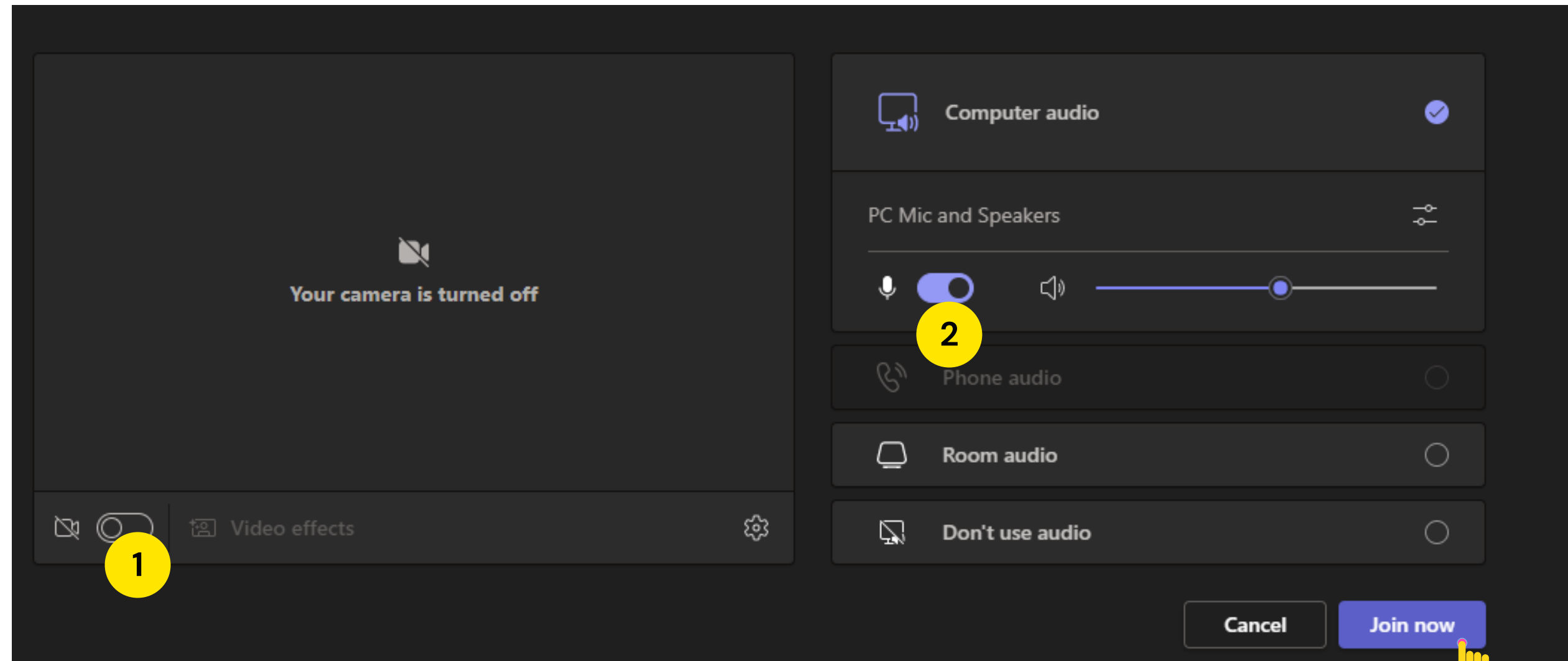
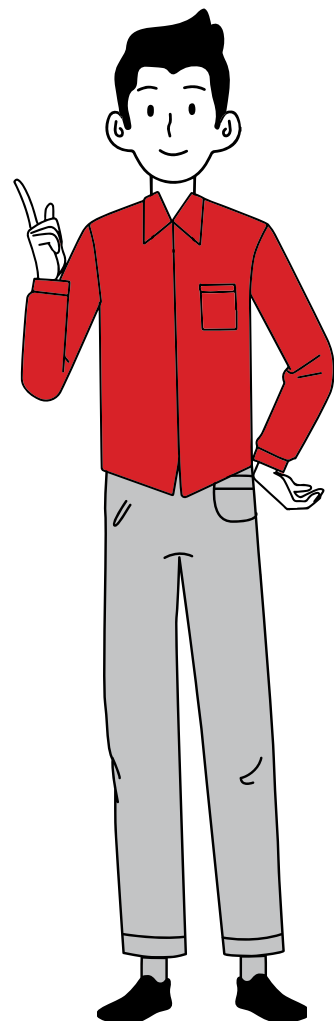
4. Assignment คือการบ้านทั้งหมด

# การเข้าร่วมห้องเรียนออนไลน์



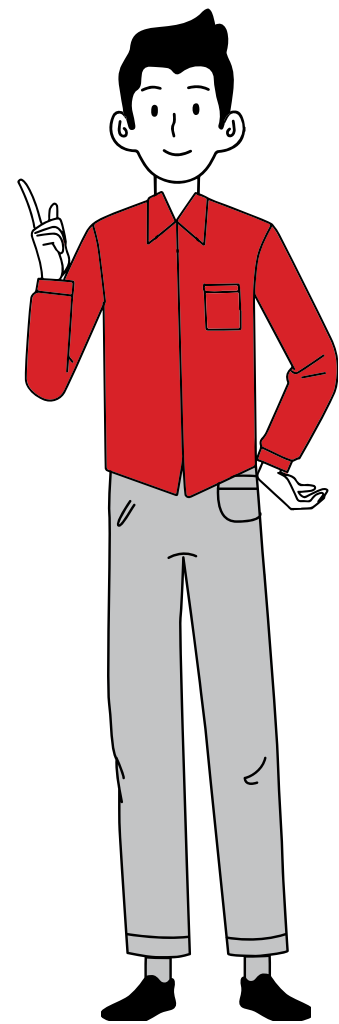
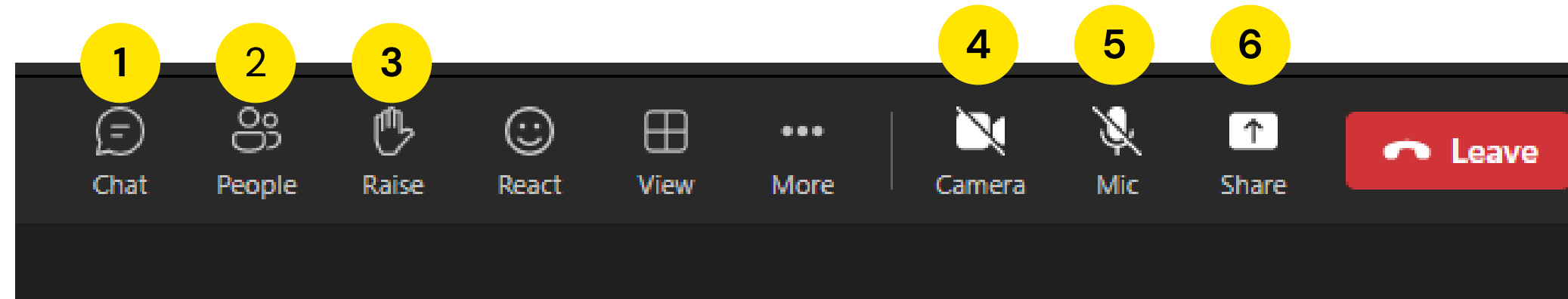
เมื่อถึงเวลาเรียนออนไลน์อาจารย์ประจำห้องจะเปิดห้องเรียนออนไลน์ซึ่งจะขึ้นคำว่า Join ให้นักเรียนกดเพื่อเข้าร่วมห้องเรียน

# การเข้าร่วมห้องเรียนออนไลน์



โปรแกรมจะให้เตรียมพร้อมสำหรับเข้าห้องเรียนโดยให้เปิดกล้อง (1)  
เปิดไมโครโฟน (2) ก่อนเริ่มเข้าห้องประชุมทุกครั้ง

# เมนูต่างๆ ในห้องเรียนออนไลน์



1. Chat สำหรับพูดคุยภายในห้องเรียน

2. People คือจำนวนคนที่อยู่ในห้องเรียนออนไลน์ในขณะนั้น

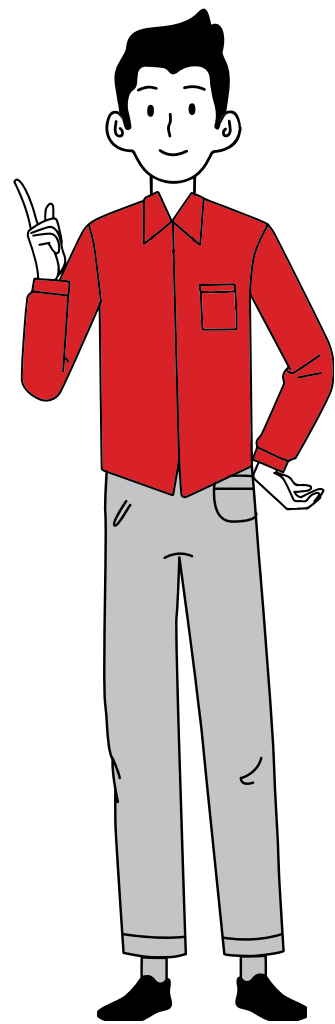
3. Raise คือปุ่มยกมือ

4. Camera สำหรับเปิดหรือปิดกล้อง

5. Mic สำหรับเปิดหรือปิดไมโครโฟน

6. Share สำหรับต้องการแชร์ไฟล์บนหน้าจอของตัวเอง

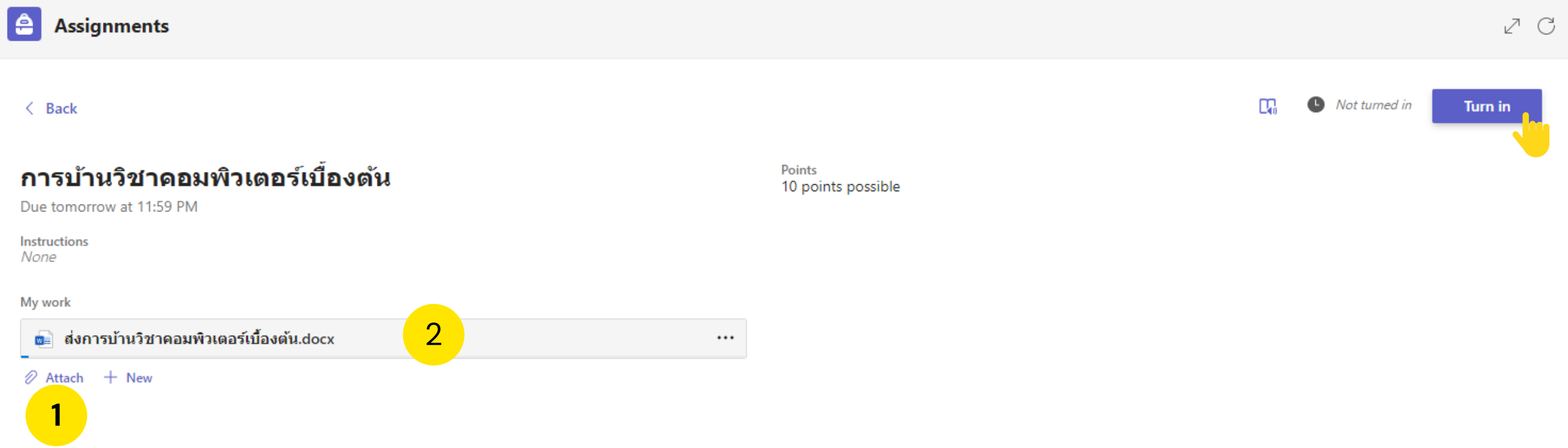
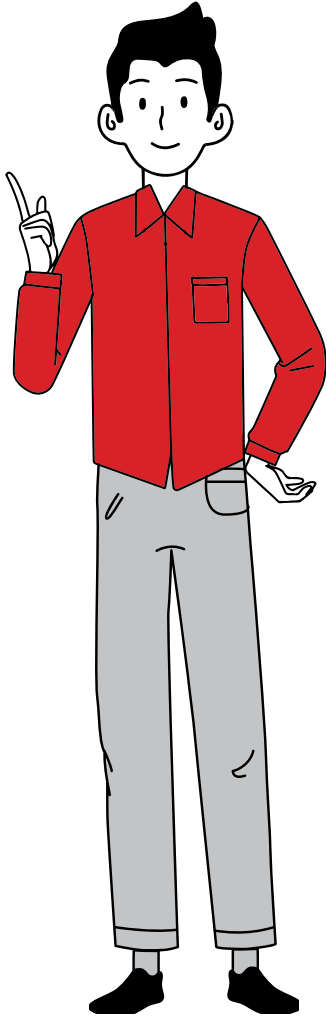
# การใช้งาน Assignments



A screenshot of a mobile application interface. At the top left, there is a blue icon of a house with a white 'A' inside, next to the text 'Assignments 14:25'. Below this is a task card with the title 'การบ้านวิชาคอมพิวเตอร์เบื้องต้น' (Basic Computer Homework) and 'Due Apr 21'. A blue button labeled 'View assignment' is highlighted with a yellow hand cursor. Below the card is a 'Reply' button. To the right is a sidebar menu with icons for 'Activity' (bell), 'Chat' (speech bubble), and 'Calendar' (calendar). The 'Activity' icon is highlighted with a yellow hand cursor. The main content area shows a 'Feed' section with a toggle for 'Unread only' and a notification card from 'BORIRUK PROMBORIRUK' about adding an assignment due on Apr 21.

เมื่ออาจารย์สั่งการบ้าน Assignments จะขึ้นที่หน้าแรกของห้องเรียนออนไลน์หรือในเมนู Activity

# การใช้งาน Assignments



Assignments

< Back

Turn in

Not turned in

การบ้านวิชาคอมพิวเตอร์เบื้องต้น

Points  
10 points possible

Due tomorrow at 11:59 PM

Instructions  
None

My work

ส่งการบ้านวิชาคอมพิวเตอร์เบื้องต้น.docx

Attach + New

1

2

เมื่อนักเรียนทำการบ้านเสร็จแล้ว ให้นักเรียนกด Attach เพื่อแนบไฟล์จากภายในเครื่อง (1) และรอเอกสารไฟล์งานอัปโหลดจนเสร็จ (2) จึงค่อยกด Turn in เพื่อส่งการบ้าน